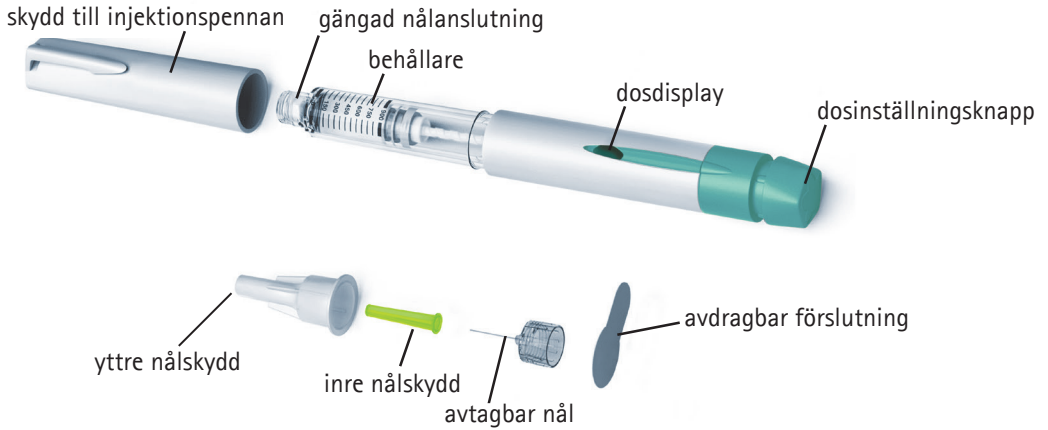


Instruktion till dig som ska använda Ovitrelle® förfylld injektionspenna



Här är en översikt över din injektionspenna



Förvaring

Förvara Ovitrelle i kylskåp (2°C-8°C). Får ej frysas.

1

Förbered injektionspennan för injektion

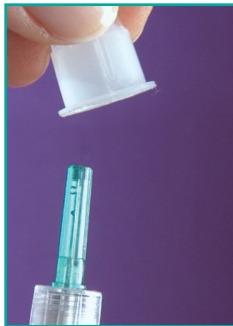
Före injektionen, läs bruksanvisningen noggrant. Läs även bipacksedeln i förpackningen noggrant.



- Dra av den avdragbara förslutningen.

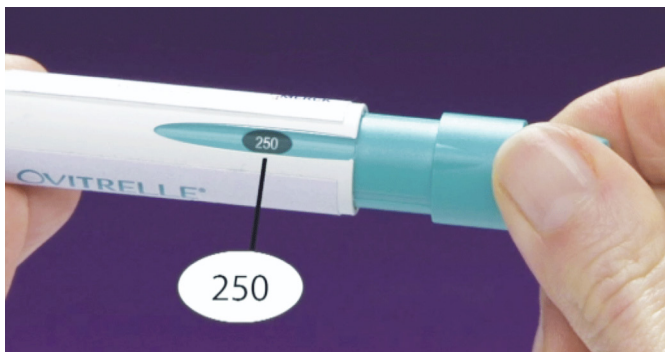


- Tryck in injektionspennans gängade spets i det yttre nålskyddet och skruva på det yttre nålskyddet tills det sitter ordentligt fast.



- Ta sedan av det yttre nålskyddet genom att försiktigt dra i det.

2 Ställ in dosen



1. Ställ in dosen 250 mikrogram genom att vrida dosinställningsknappen medurs tills du kan läsa dosen i dosdisplayen
2. Kontrollera dosen du har ställt in innan du går vidare till nästa steg. Dosdisplayen ska nu visa 250, den dos din läkare har ordinerat dig.

Om du inte ser 250 i dosdisplayen, fortsätt att vrida dosinställningsknappen tills du ser 250.

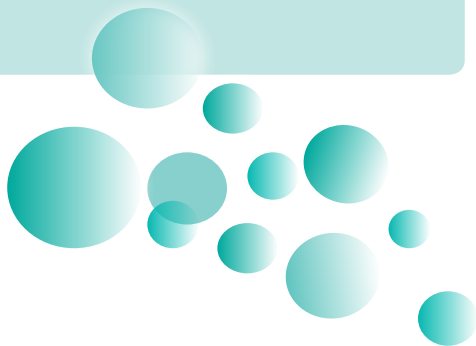
3 Injicera dosen



1. Välj injektionsställe enligt instruktion från din läkare eller sjuksköterska.
2. Rengör huden.
3. Ta försiktigt av det inre nålskyddet.
4. Stick in nålen i huden och tryck sedan in dosinställningsknappen så långt det går. Låt nålen vara kvar under huden med dosinställningsknappen intryckt i minst 10 sekunder.
5. Behåll dosinställningsknappen intryckt när du drar ut nålen ur huden.
6. Siffran som visas i dosdisplayen återgår till 0. Detta indikerar att hela dosen har injicerats.

Efter att du injicerat

- Sätt tillbaka det yttre nålskyddet på nålen
- Skruva av nålen genom att vrida nålskyddet motsols
- Sätt nu tillbaka skyddet på injektionspennan



OVITRELLE[®]
choriogonadotropin alfa

Varunummer: 489459



Merck är världsledande inom fertilitetsbehandling. Vår vision är att utveckla och marknadsföra innovativa, lättanvända produkter för att hjälpa barnlösa par i varje del av behandlingen, från follikelutveckling till tidig graviditet.



Merck AB
Box 3033, 169 03 Solna
Tel 08-562 44 500

Läs bipacksedeln före användning.

Ovitrelle®. (Koriongonadotropin alfa). R_x. Injektionsvätska, lösning i förfylld injektionspenna 250 mikrogram. Indikationer: behandling av vuxna kvinnor som genomgår superovulation för assisterad reproduktionsteknologi (ART) som in vitro fertilisering (IVF): Ovitrelle administreras för att inducera slutgiltig follikelmognad och luteinisering efter stimulering av follikeltillväxt. Behandling av anovulatoriska eller oligo-ovulatoriska vuxna kvinnor: Ovitrelle administreras för att inducera ovulation och luteinisering hos anovulatoriska eller oligo-ovulatoriska kvinnor efter stimulering av follikeltillväxt. Omfattas av läkemedelsförsäkringen. För övrig information var god se www.fass.se.